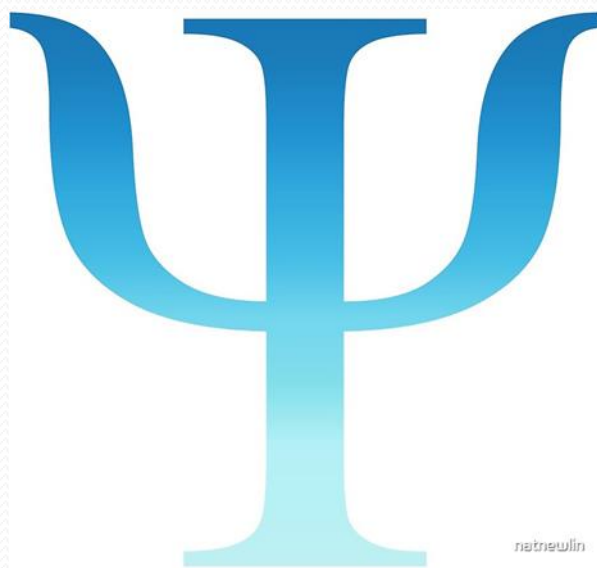


- **Работа социально-психологической службы колледжа в сопровождении студентов и слушателей с инвалидностью и ОВЗ**



# Профессиональное образование

- является важнейшей сферой социализации обучающихся с инвалидностью и ограниченными возможностями здоровья (ОВЗ) и условием их интеграции в общество.
- Необходимость открытия группы обусловлена тем, что выпускники школ-интернатов, коррекционных школ Республики испытывают сложность при получении дальнейшего образования, при трудоустройстве и в поиске иных возможностей собственной реализации в целом.

# Цель и задачи работы службы



**Целью** деятельности службы является социально-психологическое сопровождение обучающихся и педагогического коллектива в процессе обучения в колледже.

**Задачи** социально - психологической службы заключаются в том, чтобы обеспечить такой психологический климат, когда:

- студенту, слушателю хочется учиться
- преподавателю хочется работать
- а родители не жалеют, что ребенок поступил именно в наш колледж

## Задачи специалистов СПС

1. Включение обучающегося в образовательную и социальную среду
2. Помощь в адаптации в студенческом и педагогическом коллективе
3. Развитие социальной активности
4. Формирование толерантного отношения к обучающимся с ОВЗ и инвалидностью
5. Помощь в саморазвитии и самореализации

# Старший педагог-психолог Шалаева Наталья Владимировна



# Социальный педагог Домант Наталья Николаевна



# Педагог-психолог Локутова Татьяна Евгеньевна



## **Работа специалистов СПС на протяжении всего процесса обучения**

- 1. Изучение личных дел, составление рекомендаций педагогам**
- 2. Собрание для педагогов**
- 3. Родительское собрание**
- 4. Тренинг на знакомство**
- 5. Процесс обучения, сопровождение к месту занятий**
- 6. Помощь во взаимодействии с другими студентами, приглашение на общие мероприятия колледжа**
- 7. Профориентация**
- 8. Консультирование родителей и слушателей группы**



- **Направления работы специалистов социально-психологической службы колледжа**



**Диагностика**

**Профилактика**

**Коррекция и развитие**

**Просвещение**

**Консультирование**

**Организационно-методическая работа**



# Диагностика

Психологи      Социальный педагог

- Специалисты СПС занимаются диагностикой обучающихся. Основной метод – наблюдение, изучение личного дела.
- По итогам диагностики формулируются рекомендации для педагогов.

# Коррекция и развитие

Психологи

Социальный педагог

- Тренинги, классные часы, групповые занятия



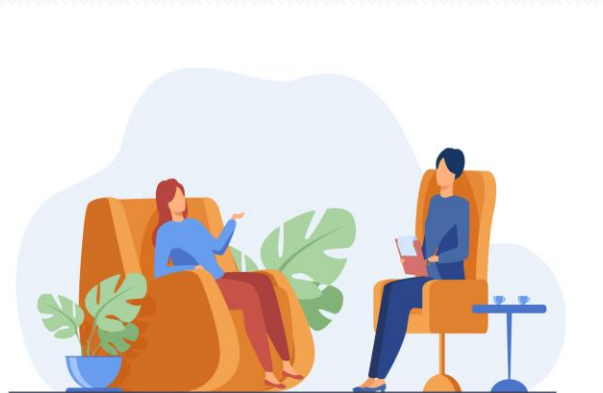
# Консультирование

## Психологи

Консультируют обучающихся с инвалидностью и ОВЗ, педагогов, кураторов, родителей по разным психологическим вопросам и проблемам

## Социальный педагог

Консультирует обучающихся с инвалидностью и ОВЗ, родителей по социально-правовым вопросам



# Профилактика

## Психологи

## Социальный педагог

- психологи и социальный педагог проводят различные занятия по пропаганде **ЗОЖ**, профилактике употребления психоактивных веществ.
- психологи совместно с социальным педагогом **выходят в общежитие**
- психологи и социальный педагог проводит **профилактические беседы** с обучающимися на различные темы

# Просвещение

Психологи

Социальный педагог

повышают уровень психологических и социально-правовых знаний у обучающихся, педагогов, родителей (классные часы, семинары, тренинги, консультации)



**Вы можете обратиться за помощью в колледже к  
специалистам социально-психологической службы**

**пер. Студенческий д. 13**

Педагог-психолог

**Шалаева Наталья Владимировна**

**к. 117**

Педагог-психолог

**Локутова Татьяна Евгеньевна**

**к. 116**

Социальный педагог

**Домант Наталья Николаевна**

**к. 118**